

Mode d'emploi rapide pour PMS Scholander Bombe



1. Choix et section d'une feuille ou d'une branche à mesurer



2. Insérer la feuille dans le couvercle du PMS Scholander Bombe



3. Bien refermer le couvercle de compression (peut être ajustée plus tard)



4. Pour les grandes feuilles, la feuille doit être enroulée ou pliée. Elle ne doit pas être endommagée



5. Insérer délicatement la feuille dans la chambre de pression



6. Placer le couvercle



7. Fixer le couvercle



8a. Ausklappen der Fußraste



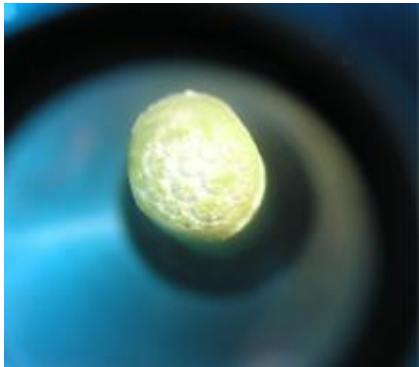
8b. Ausklappen der Lupe



9. La pression augmente avec la pompe à air intégrée

9. A chaque coup de piston, la pression augmente de 0,4 à 0,1 bar

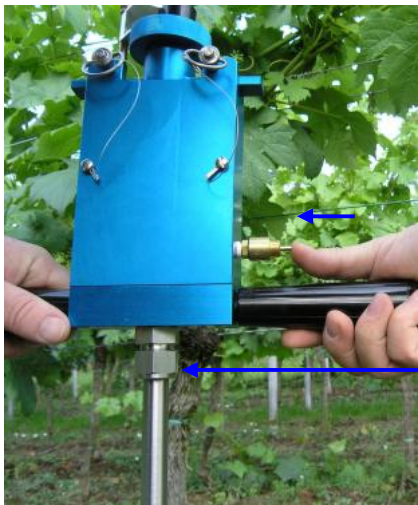
Veillez toujours porter des lunettes de sécurité



10. Après chaque coup de piston, vérifier les fuites d'eau au point de jonction

11. Une fois que de l'eau commence à apparaître au point de jonction, n'augmenter plus la pression ...

11. ... et noter la valeur



12. Evacuer la pression avant d'ouvrir le couvercle

Entretien et maintenance :

- Veuillez garder l'appareil propre
- Le joint en caoutchouc sur le couvercle doit être lubrifié avec de la vaseline après chaque utilisation
- Le piston de la pompe à air doit être lubrifié toutes les 6 semaines avec un lubrifiant à base de lithium. Pour cela, dévisser cet écrou et retirer le piston avec soin. Veuillez ne pas trop serrer l'écrou lors du montage.